

PRODUKTDATENBLATT: FRÄSE AUS METALL FÜR WOLLE – WK-FM

HERSTELLER: **WKREȚ-MET KLIMAS**

TECHNISCHES MERKBLATT DES PRODUKTS – WK-FM

Abschnitt 1. PRODUKTBE SCHREIBUNG

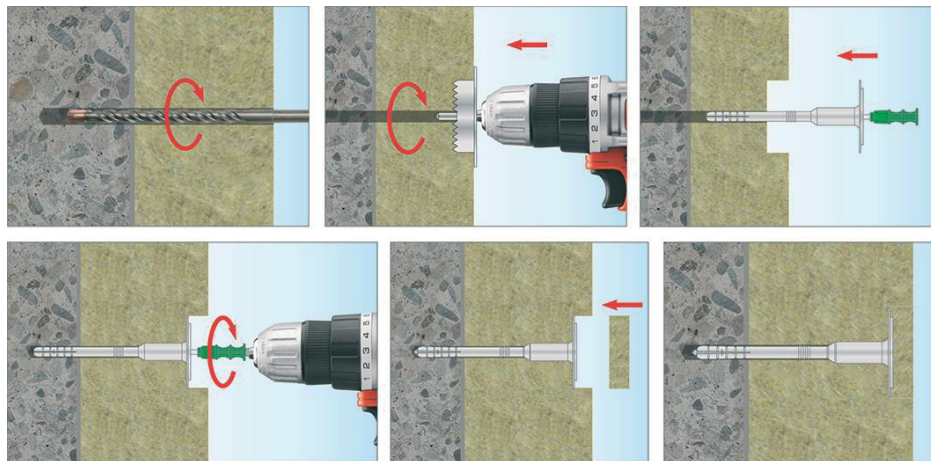
FRÄSE AUS METALL FÜR WOLLE – WK-FM

Der Metallfräser WK-FM dient zur Ausführung von Aussparungen für die Mineralwollscheibe EDMW für die Einbaumontage von Verbindungsstücken in der Wärmedämmung. Der Fräser hat einen Anschlagring, der eine kontrollierte Frästiefe von 2 cm gewährleistet. Die Montage von Verbindungsstücken mit einem Fräser WK-FM und Mineralwollscheiben ermöglicht die Minimierung der Punktwärmepermeabilität von Verbindungsstücken und vereinfacht und beschleunigt wesentlich die Oberflächenvorbereitung für das endgültige Fassadenfinish.

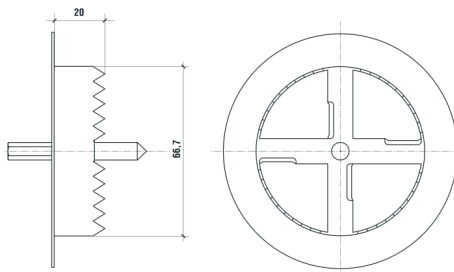


Abschnitt 2. MONTAGENBEISPIEL

Beispiel für die Montage einer versenkten Verbindung WK THERM S-8 mit einer Fräser WK-FM und einer Wollenscheibe EDMW



Abschnitt 3. TECHNISCHE DATEN



TECHNISCHE PARAMETER			
Produktcode	Durchmesser [mm]	Maximaltiefe des Fräsens [mm]	Menge in der Verpackung
WK-FM	66,7	20	1

Abschnitt 4. BEMERKUNGEN

1. Alle früheren Versionen dieses technischen Merkblattes sind nicht mehr gültig
2. Die in diesem technischen Merkblatt enthaltenen Daten entsprechen dem aktuellen Kenntnisstand und wurden nach bestem Wissen und Gewissen angegeben. Bei Nichteinhaltung der Empfehlungen zur Verwendung und Montage des Produkts trägt die Firma Baustoff-Euro-Trade GmbH keine Verantwortung für die Richtigkeit und Qualität der ausgeführten Verbindung.

