

## PRODUKTDATENBLATT: STYROPORSCHLEIBE – KS/KSG

HERSTELLER: WKRE-T-MET KLIMAS

### TECHNISCHES MERKBLATT DES PRODUKTS – KS/KSG

#### Abschnitt 1. PRODUKTBECHREIBUNG

##### STYROPORSCHLEIBE – KS/KSG

Styroporscheiben KS/KSG werden verwendet, um das Loch im Styropor zu schließen und die Verbindung der Wärmedämmungsbefestigung bei der Einbaumontage zu schützen, um die Punktwärmedurchlässigkeit der Verbindung zu minimieren. Dies verhindert die Bildung von dem sogenannten „Marienkäfer-Effekt“ und beseitigt so die Bildung von Spuren, die durch Kondensation von Wasserdampf auf der isolierten Wand auftreten.

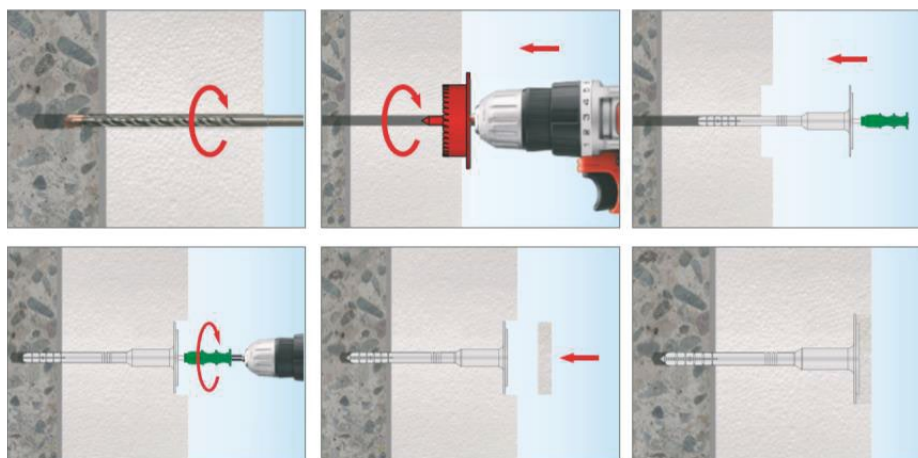
##### Vorteile:

- erleichtert und beschleunigt die Oberflächenvorbereitung für die Fassadenveredelung
- ermöglicht die Verwendung von Verbindungsstücken, die 20 mm kürzer im Vergleich der Montage des Verbindungsstücks ohne Styroporscheibe sind (sog. Oberflächenmontage)
- beseitigt Wärmebrücken



#### Abschnitt 2. MONTAGENBEISPIEL

Beispiel für die versenkte Montage einer Verbindung WK THERM S-8 mit einem Fräser WK-FT und einer Styroporscheibe KS/KSG



#### Abschnitt 3. TECHNISCHE DATEN

TECHNISCHE PARAMETER		
Produktcode	Abmessungen [mm]	Menge in der Verpackung
KS - weiß	67x17	100
KSG - schwarzgrau*	67x17	100

\*Produkt auf Bestellung

#### Abschnitt 4. BEMERKUNGEN

1. Alle früheren Versionen dieses technischen Merkblattes sind nicht mehr gültig
2. Die in diesem technischen Merkblatt enthaltenen Daten entsprechen dem aktuellen Kenntnisstand und wurden nach bestem Wissen und Gewissen angegeben. Bei Nichteinhaltung der Empfehlungen zur Verwendung und Montage des Produkts trägt die Firma Baustoff-Euro-Trade GmbH keine Verantwortung für die Richtigkeit und Qualität der ausgeführten Verbindung.